

Pratiche inclusive per comunità Open

Claudia Mignone
Istituto Nazionale di Astrofisica – Roma, Italia



claudia.mignone@inaf.it | [@claudiascosmos](https://www.instagram.com/claudiascosmos)



“Open Leaders **design** and **build** projects that **empower** others to **collaborate** within **inclusive communities**”

Mozilla Open Leadership Framework



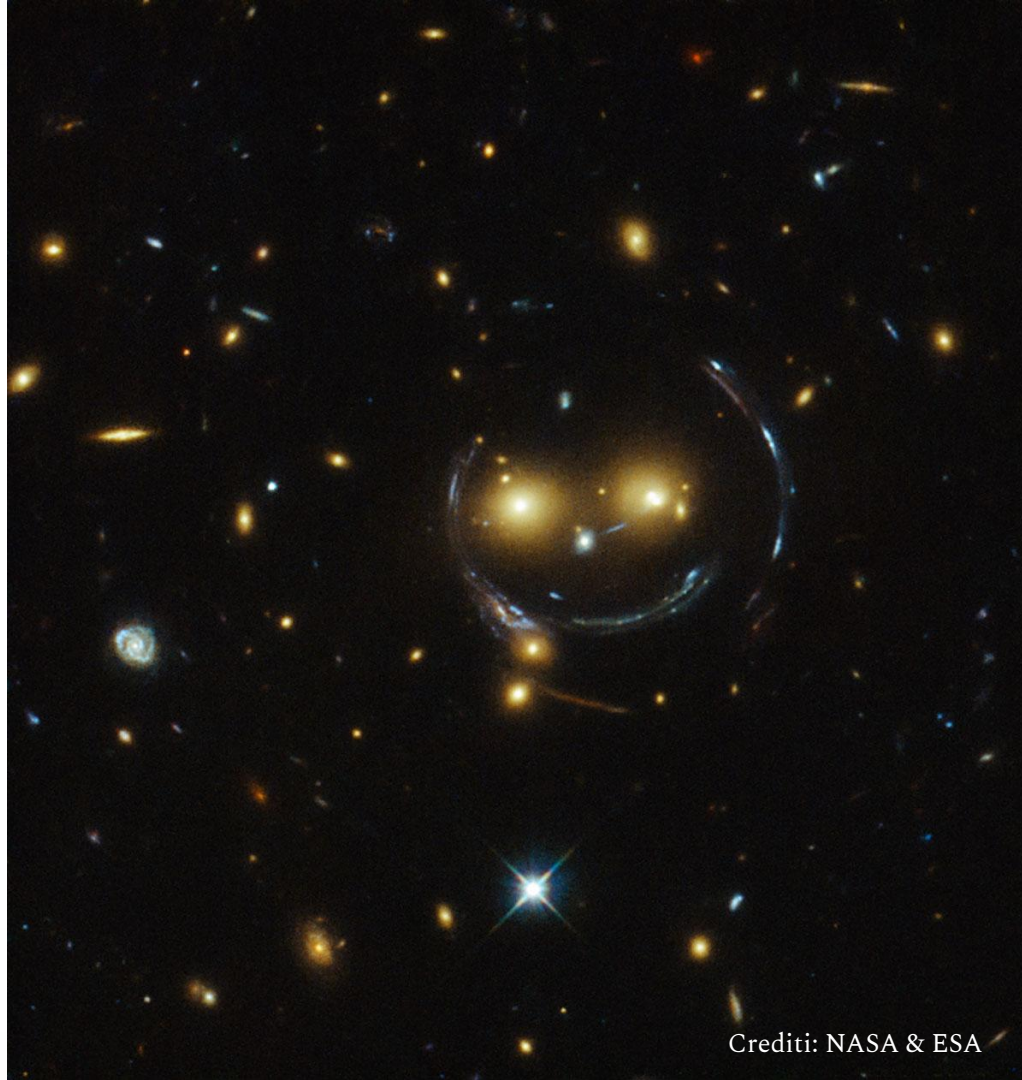
Open Life Science

Il contenuto di questa presentazione è basato sul programma di training & mentoring Open Seeds (OLS)

much content of these slides reused/remixed/translated from @openlifesci @bebatut @malvikasharan @yoyehudi @SanchezTapiaA @zannahlou @chadsansing @abbycabs @EmDohh @chartgerink @PhDToothFAIRy @BatoolMM
content + astronomical images: CC BY 4.0

Open by Design

- Open, ma consapevole
- Responsabilità verso la trasparenza, ma anche protezione di info
- Non tutto va condiviso per forza (per es. dati sensibili, specie in via di estinzione, popolazioni indigene, etc)
- Progettare strategicamente la componente open del lavoro



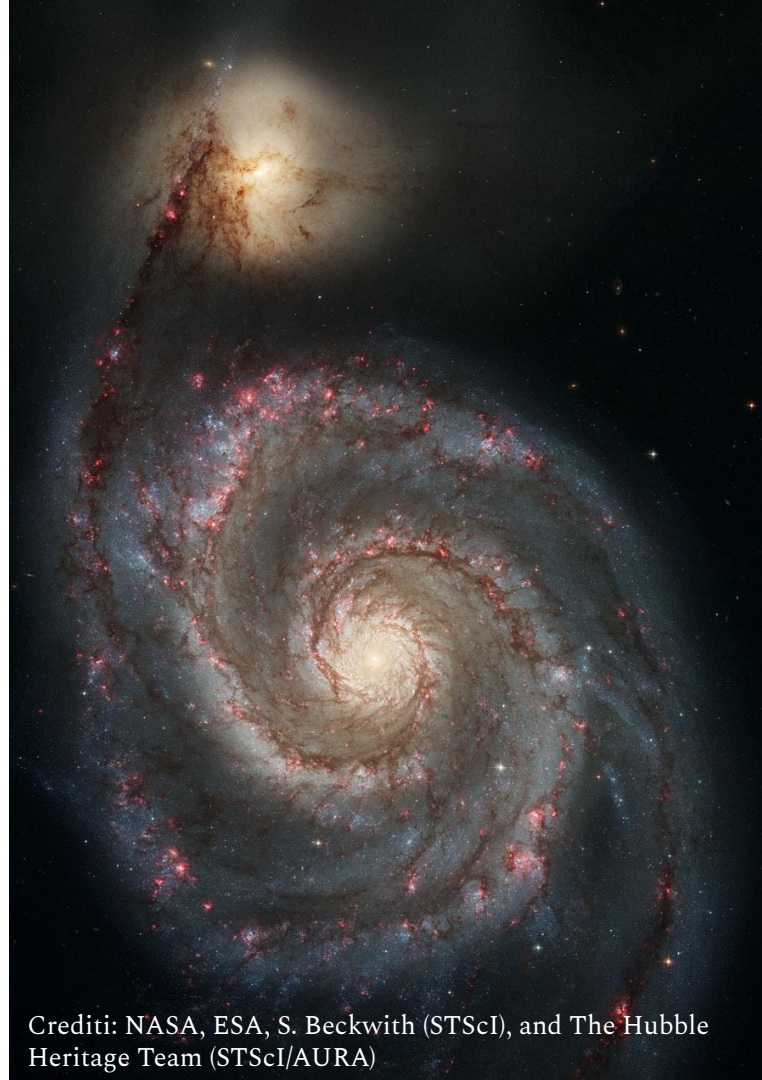
Coinvolgere la comunità

- Collaboratori vs. utenti
- Roadmap per invitare a partecipare:
 - Riassunto del progetto
 - Come partecipare
 - Timeline + alcune (poche) milestone
- Linee guida:
 - Problema
 - Soluzione
 - Metrica di successo
 - Risorse necessarie



Codice di comportamento

- Un insieme di regole che delineano le norme sociali, regole e responsabilità di un progetto, organizzazione, etc
- Perché?
 - Invita a partecipare
 - Chiarisce le aspettative
 - Protegge in caso di imprevisti
- Indicare chiaramente come e a chi segnalare un problema
- Esistono template: adattare!!



Progettare una comunità inclusiva

- Cosa vogliamo dalla comunità?
Cosa possiamo offrire alla comunità?
- Progetti che non hanno ben chiaro il ruolo della comunità, non riscuotono grande coinvolgimento
- Una comunità sostenibile deve avere:
 - Nuovi arrivi
 - Un percorso per avanzare
- Chiedersi sempre:
 - Chi manca?
 - Chi dovrebbe esserci qui?
 - Perché non c'è?



The mountain of engagement



In pratica...

- Ascoltare e osservare
- Conoscere i membri della comunità
- Flessibilità
- Cercare allineamenti
- Esistono molti percorsi
- Incontrare le persone dove sono/possono/vogliono essere
- Le persone vanno e vengono!
E va bene :)
- Una comunità sana è dinamica



CC BY-NC-ND zannah marsh 2023

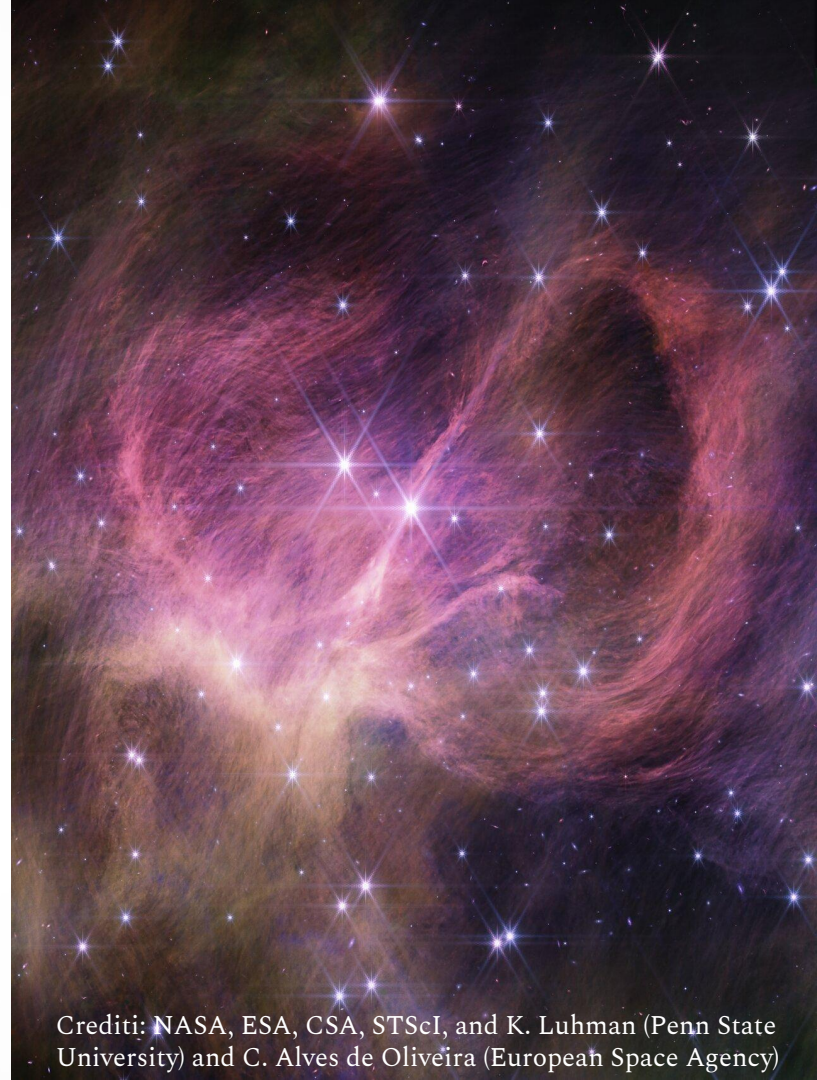
Open Leadership

- Visione, strategia chiara
- Comunicazione
- Includere membri della comunità nei processi decisionali
- Riuscire a rendersi ridondante: se il leader si assenta, il progetto deve poter andare avanti con gli stessi valori
- Non esiste una ricetta: per ogni comunità è diverso



Apertura alla diversità della conoscenza

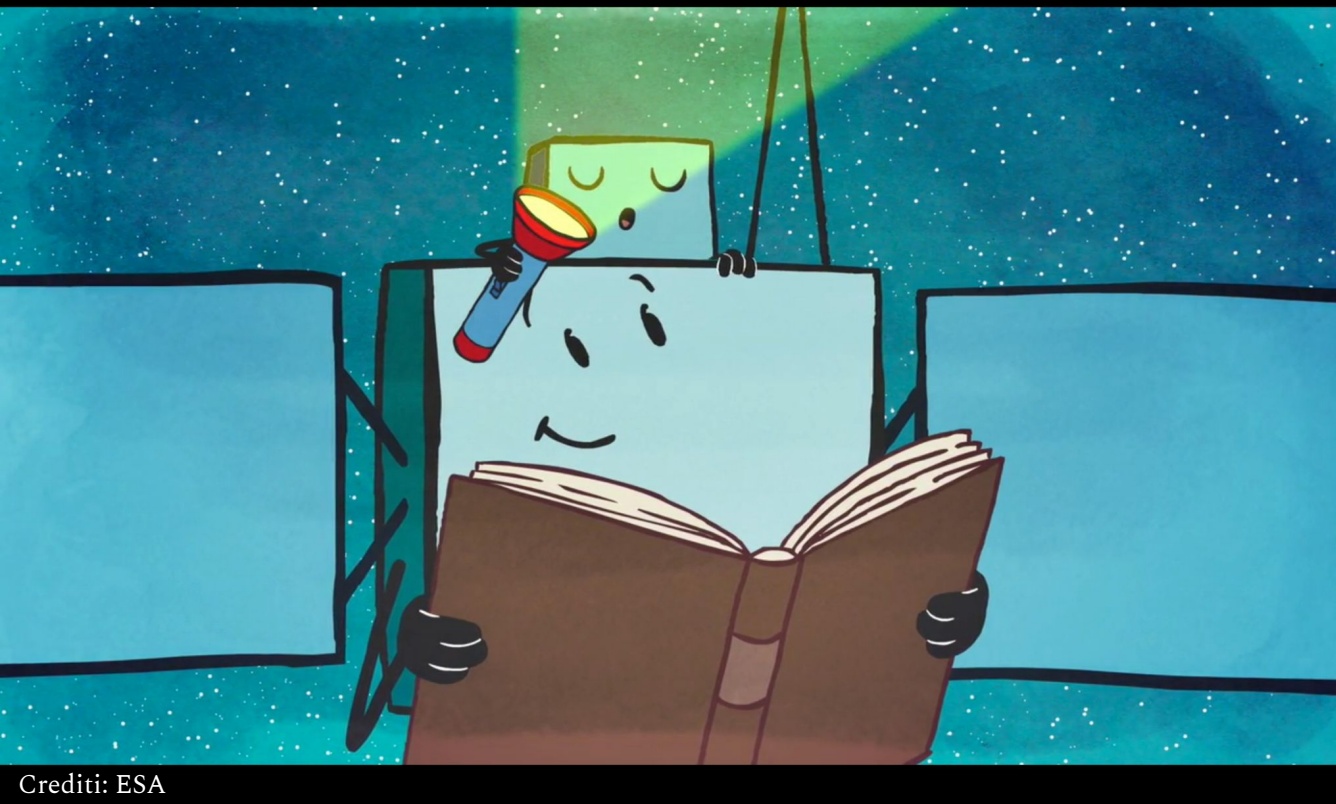
- Esistono molti modi diversi di comprendere il mondo
 - Es. tradizione orale
- Nuove prospettive e intuizioni che non avremmo considerato
 - Es. diversità linguistica
- Internazionalizzazione:
 - Traduzione vs. localizzazione
- Apertura richiede:
 - Rispetto
 - Tempo
 - Risorse



Alleati

- Riconoscere privilegio vs. marginalizzazione
- Come alleati, offrire opportunità a persone marginalizzate per compensare quelle che non hanno avuto
- Buone pratiche:
 - Chiedere
 - Ascoltare
 - Se si sbaglia: scusarsi, correggere e andare avanti





Grazie!

Claudia Mignone
Istituto Nazionale di
Astrofisica

Crediti: ESA



claudia.mignone@inaf.it | [@clauidiascosmos](https://twitter.com/clauidiascosmos)

